

installazione ubuntu



Guida all'installazione di **ubuntu!**

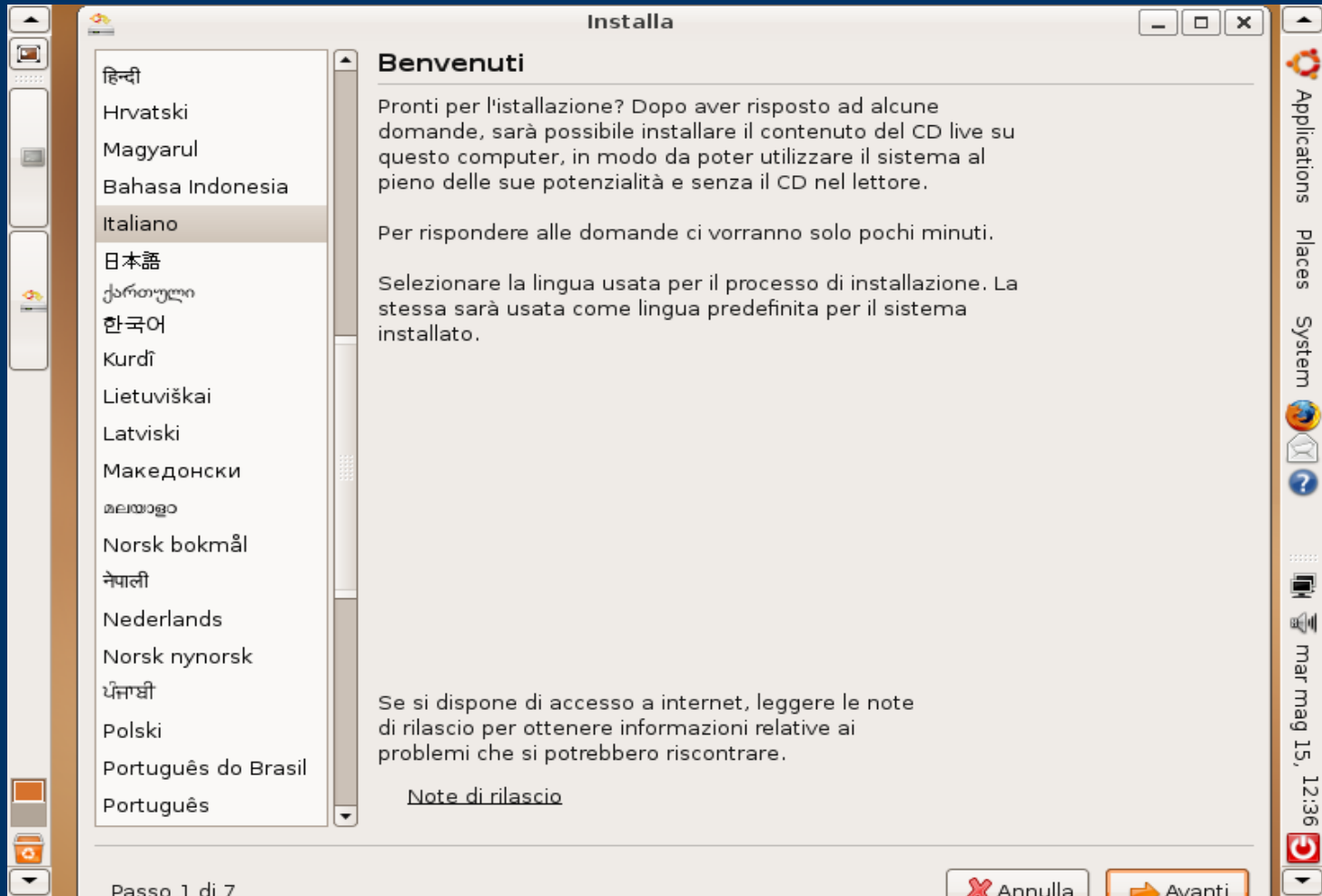
Scritta per
www.linuxtips.netsons.org
da **kSeMuLDiE**



Passo 1
Cliccare su l'icona "install"



Vi apparirà una schermata simile a questa:



Basterà selezionare la lingua per l'installazione

Passo 2: Selezionare il fuso orario

Installa

Ubicazione

Selezionare una città nella propria nazione e fuso orario. Se l'orario indicato non dovesse risultare corretto anche dopo la selezione del fuso orario, sarà possibile modificarlo dopo il riavvio del sistema installato.



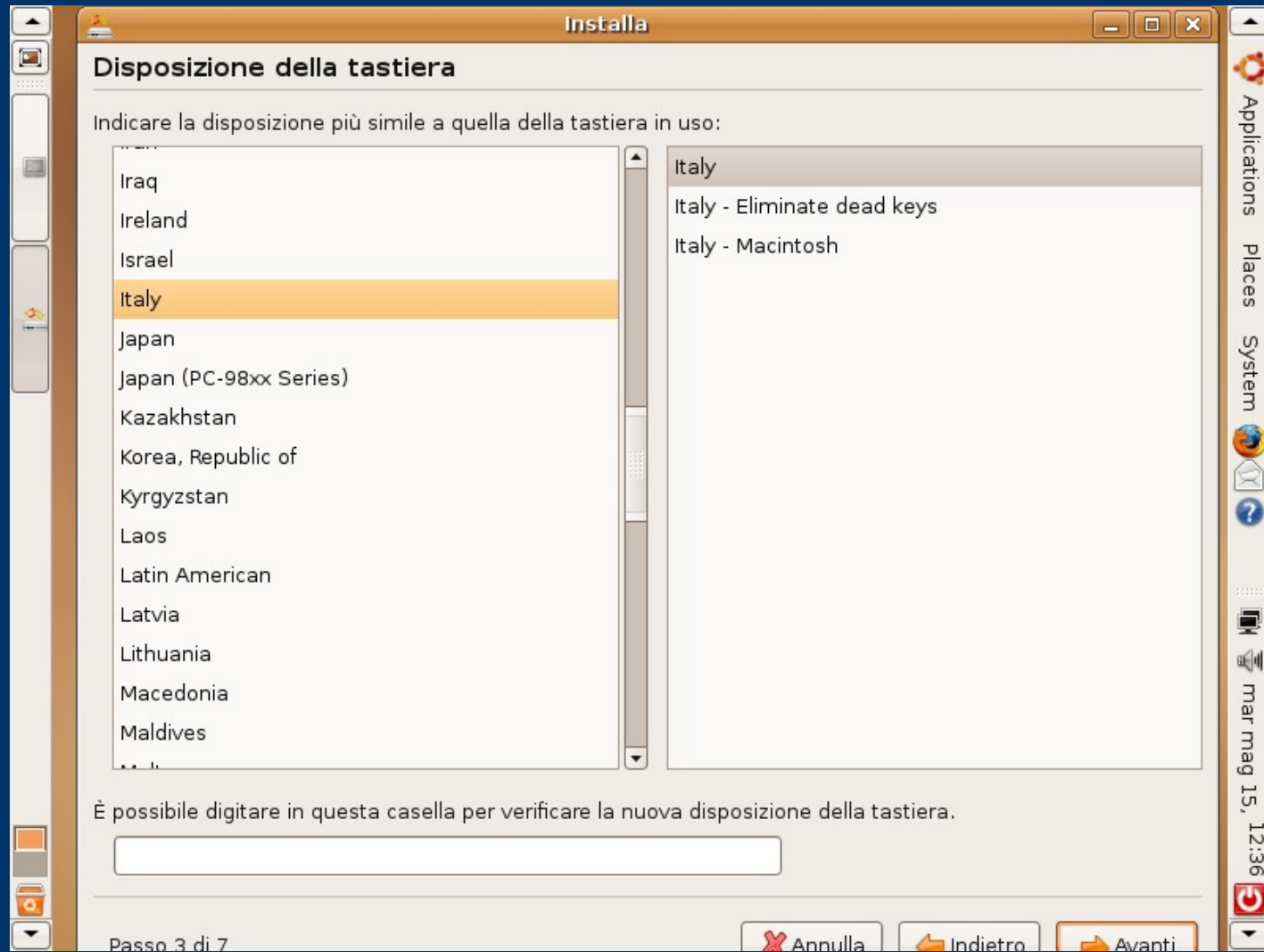
Città selezionata: Regione selezionata: Italia

Fuso orario: CEST (GMT+2:00) Ora attuale: 14:36:50

Passo 2 di 7

Applications Places System
mar mag 15, 12:36

Passo 3 : Selezionare il layout della tastiera



Durante la scelta potrete testare il corretto funzionamento della tastiera , nella casella di testo in basso!

Inutile cercare di far funzionare tasti `SPECIALI` , quali regolazione volume , attivazione dvd , internet ecc... Sarà possibile configurare questi dopo l'installazione di ubuntu.

Accertiamoci invece del corretto funzionamento dei tasti come \$ < > / che potrebbero esserci utili durante l'installazione

Disposizione della tastiera

Indicare la disposizione più simile a quella della tastiera in uso:

Iraq
Ireland
Israel
Italy
Japan
Japan (PC-98xx Series)
Kazakhstan
Korea, Republic of
Kyrgyzstan
Laos
Latin American
Latvia
Lithuania
Macedonia
Maldives

Italy
Italy - Eliminate dead keys
Italy - Macintosh

È possibile digitare in questa casella per verificare la nuova disposizione della tastiera.

0123 abcd ABCD èòàù !!"\$ _><|

Installa

Preparazione spazio su disco

Indicare come partizionare il disco:

Avvio del programma di partizionamento in co

Avvio del programma di partizionamento in ...

50%

Analisi dei dischi in corso

Passo 4 di 7

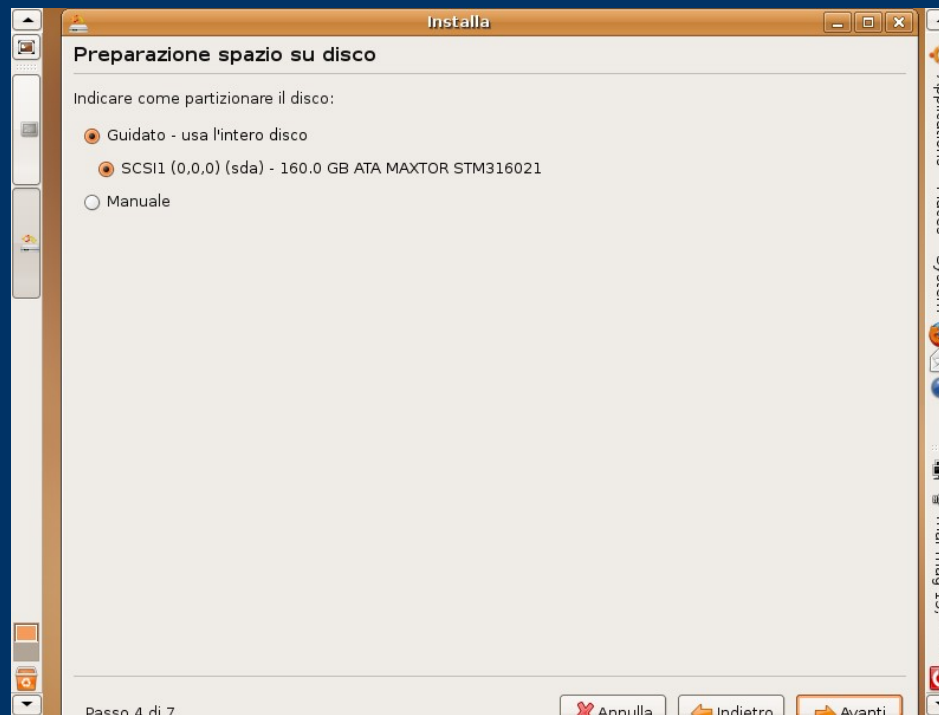
Annulla Indietro Avanti

Applications Places System mar mag 15, 12:37

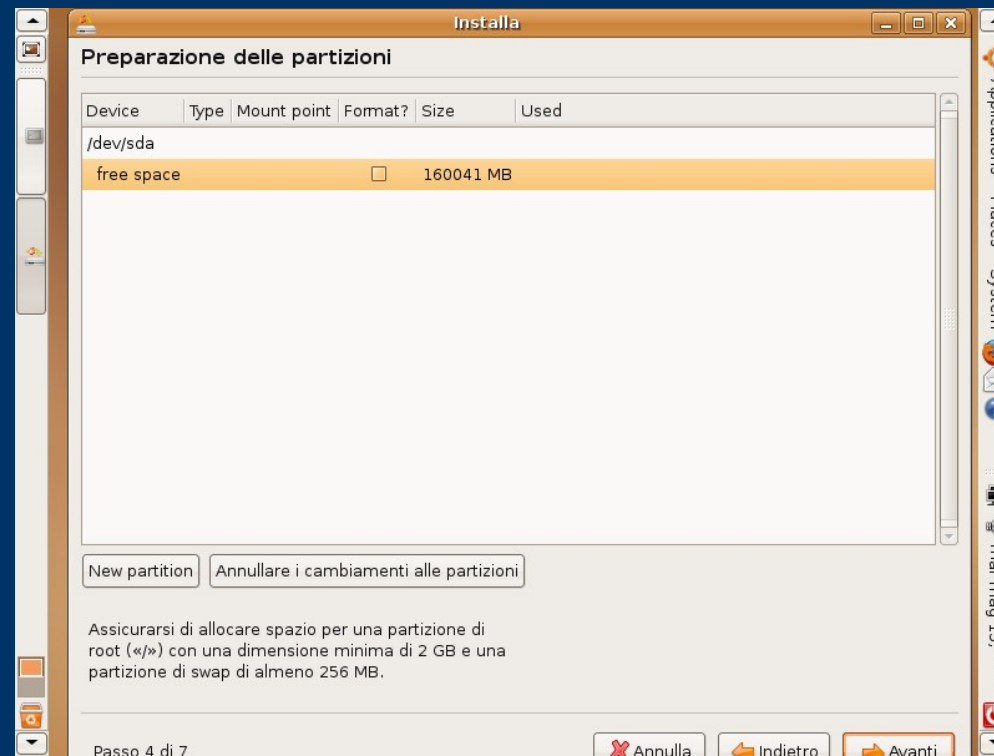
È arrivato il momento di partizionare il disco!

Sono proposte 2 scelte:

Usare l'intero disco oppure partizionamento manuale.
Noi vedremo il partizionamento manuale



Se non abbiamo partizioni sul disco la schermata che ci si presenterà sarà simile alla seguente , altrimenti dovremo eliminare le partizioni presenti, e lasciare spazio libero sufficiente per installare ubuntu(minimo 6 giga).



Il partizionamento del disco su un qualsiasi sistema linux richiede una partizione speciale , detta di `SWAP` .

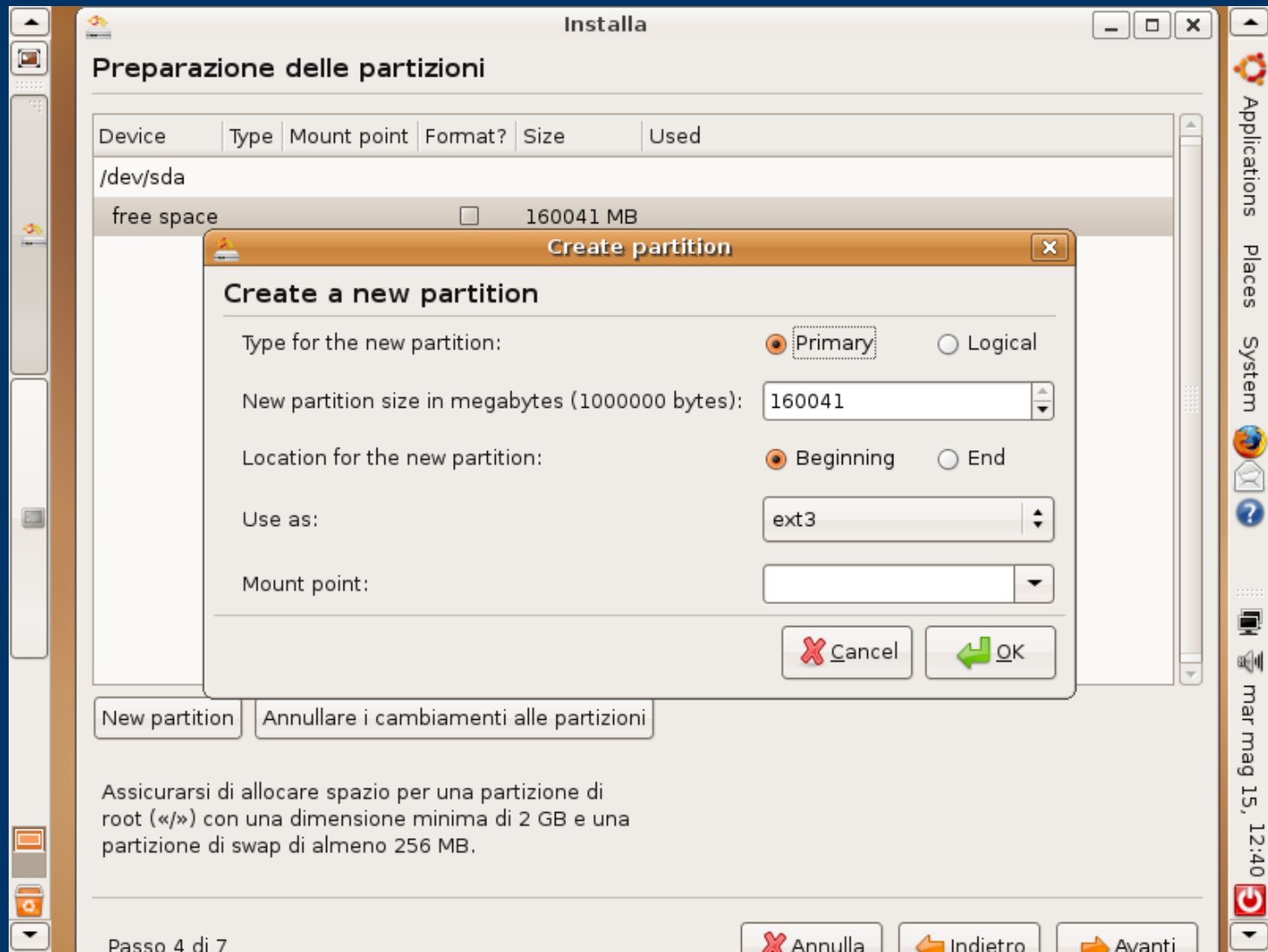
Lo swap altro non è che un file o una partizione dove vengono temporaneamente appoggiati i dati (o le istruzioni), che per motivi di capienza o di inattività, non possono rimanere memorizzati nella memoria RAM. Il sistema si occupa di spostarli nello swap (quindi su disco) , rendendone la lettura piu lenta , ma permettendo anche alla ram di poter caricare dati o istruzioni che siano piu grandi rispetto alla memoria effettiva!

Esempio:

Abbiamo a disposizione 1 GB di ram, e abbiamo in esecuzione 3 programmi che occupano in totale 900 MB di RAM. Lanciando un altro programma , che occupi in memoria piu di 100 MB di RAM, il sistema , non avendo piu memoria fisica su cui memorizzare le istruzioni e i dati , sposterà un programma o una parte di questo su disco per “fare spazio” al nuovo programma. Quindi nel caso in cui volessimo usare di nuovo il programma , ci risulterà piu lento perchè non risiede in RAM!(Il funzionamento è molto piu complicato).

Lo swap esiste anche sotto windows ma invece di avere una partizione dedicata , usa dei file nascosti. È per questo che se l'HD viene occupato completamente , viene chiesto di liberare spazio su disco.

Selezionando “free space” e poi cliccando su “new partition” , ci apparirà questa schermata!



La schermata precedente mostra la finestra che viene visualizzata per creare una nuova partizione.

Vediamo di dare qualche informazione.

Type for the new partition : primaria o logica?

Ci basti ricordare che :

Una partizione primaria è una divisione del disco in più parti.

Si possono creare massimo 4 partizioni primarie

Una partizione logica è una divisione più avanzata del disco.

Si possono creare massimo 24 partizioni logiche

Non si possono creare partizioni logiche senza partizioni primarie

Non si può fare il boot da una partizione logica.

Per approfondimenti visitate

<http://www.dizionarioinformatico.com/cgi-lib/diz.cgi?frame&key=formatazione>

New partition size in megabyte

È lo spazio che riserveremo alla nuova partizione.

Location the partition :

Indica se creare la nuova partizione all'inizio o alla fine.

Use as:

Definisce il tipo di formattazione da usare. Tipo ext2 , ext3 , reiserfs , xfs ecc.. Spieghiamo al volo che oltre alle formattazioni che noi conosciamo (fat , fat32 , ntfs) esistono altre formattazioni che vengono usate per linux. Sono solo dei modi diversi (secondo me anche migliori) di gestire come memorizzare i file e le directory su disco! Nel nostro caso userò tutte partizioni reiserfs.

NB Lo SWAP è un tipo di partizione!

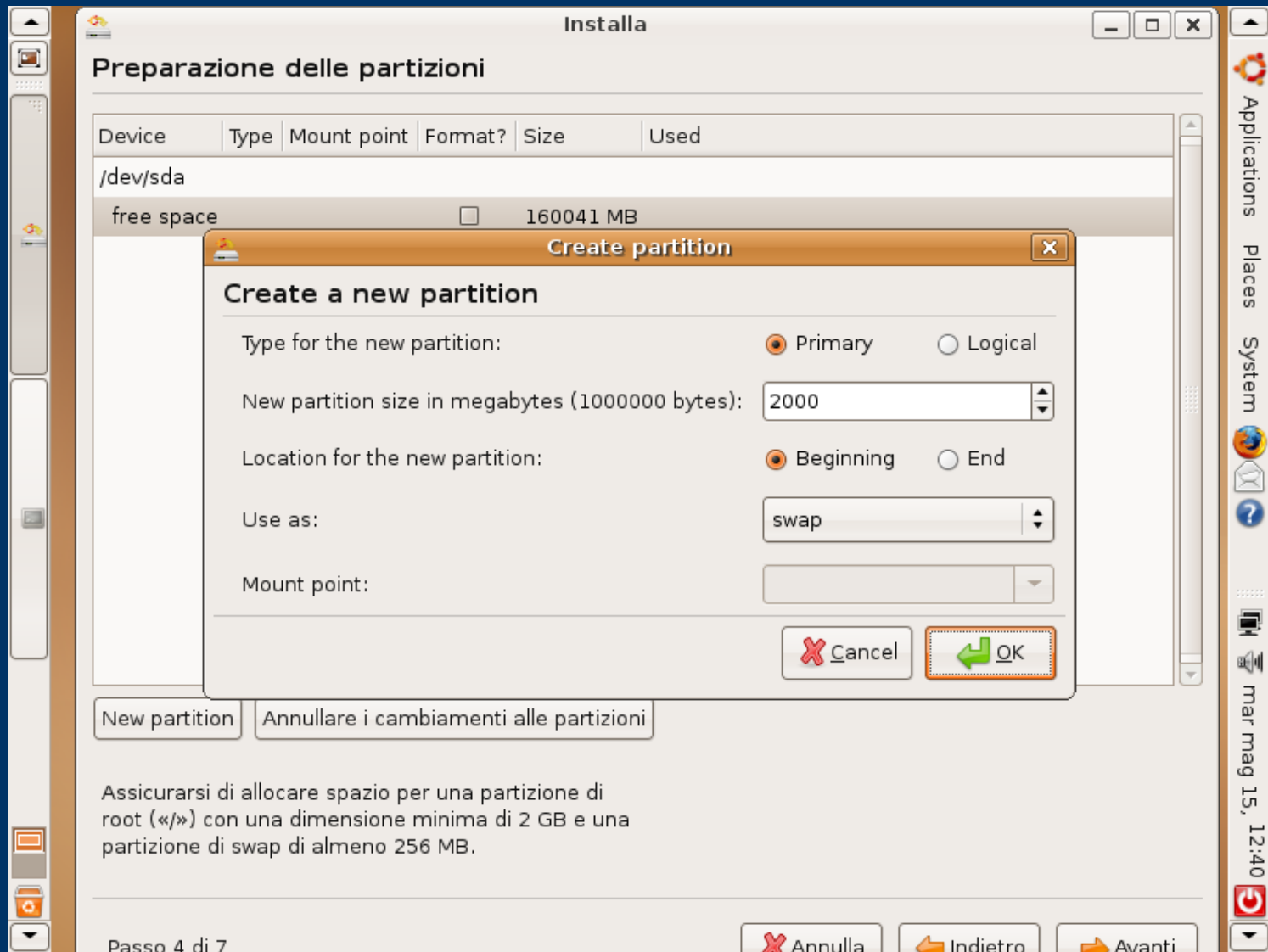
Mount point :

Definisce dove montare la partizione.

Diciamo che a differenza di windows , dove possiamo accedere ad altri hd o periferiche di memorizzazione solo da “Risorse del computer” , in linux possiamo decidere che dalla directory /directoryProva in poi verrà memorizzato tutto su un'altra partizione e/o addirittura disco. Questo può essere utile per il ripristino del sistema.

Io consiglio di fare almeno 3 partizioni. Una di swap , una di / (si legge “di root”) , una in “/home”. Questo perchè nel caso volessimo formattare il disco basterebbe formattare la partizione di root e solo quella , in modo da non perdere niente di quello che abbiamo scritto nella directory /home (Equivalente alla directory “Documents and settings” di windows).

NB Lo Swap non necessita di un punto di montaggio!



Installa

Preparazione delle partizioni

Device	Type	Mount point	Format?	Size	Used
/dev/sda					
/dev/sda1	swap		<input type="checkbox"/>	1998 MB	0 MB
free space					

Create a new partition

Type for the new partition: Primary Logical

New partition size in megabytes (1000000 bytes):

Location for the new partition: Beginning End

Use as:

Mount point:

New partition

Assicurarsi di allocare spazio per una partizione di root («/») con una dimensione minima di 2 GB e una partizione di swap di almeno 256 MB.

Passo 4 di 7

Applications Places System mar mag 15, 12:41

Installa

Preparazione delle partizioni

Device	Type	Mount point	Format?	Size	Used
/dev/sda					
/dev/sda1					
/dev/sda2					
free space					

Create a new partition

Type for the new partition: Primary Logical

New partition size in megabytes (1000000 bytes):

Location for the new partition: Beginning End

Use as:

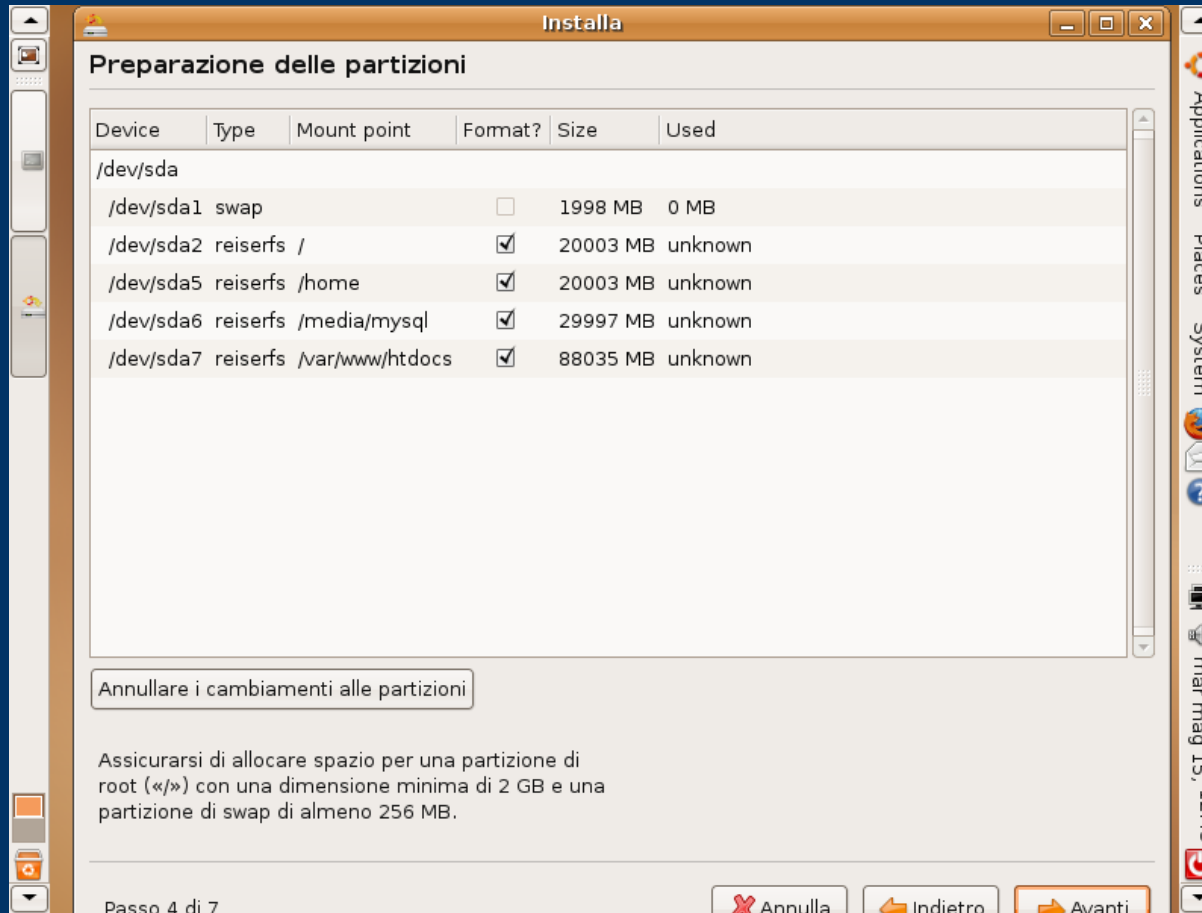
Mount point:

Assicurarsi di allocare spazio per una partizione di root («/») con una dimensione minima di 2 GB e una partizione di swap di almeno 256 MB.

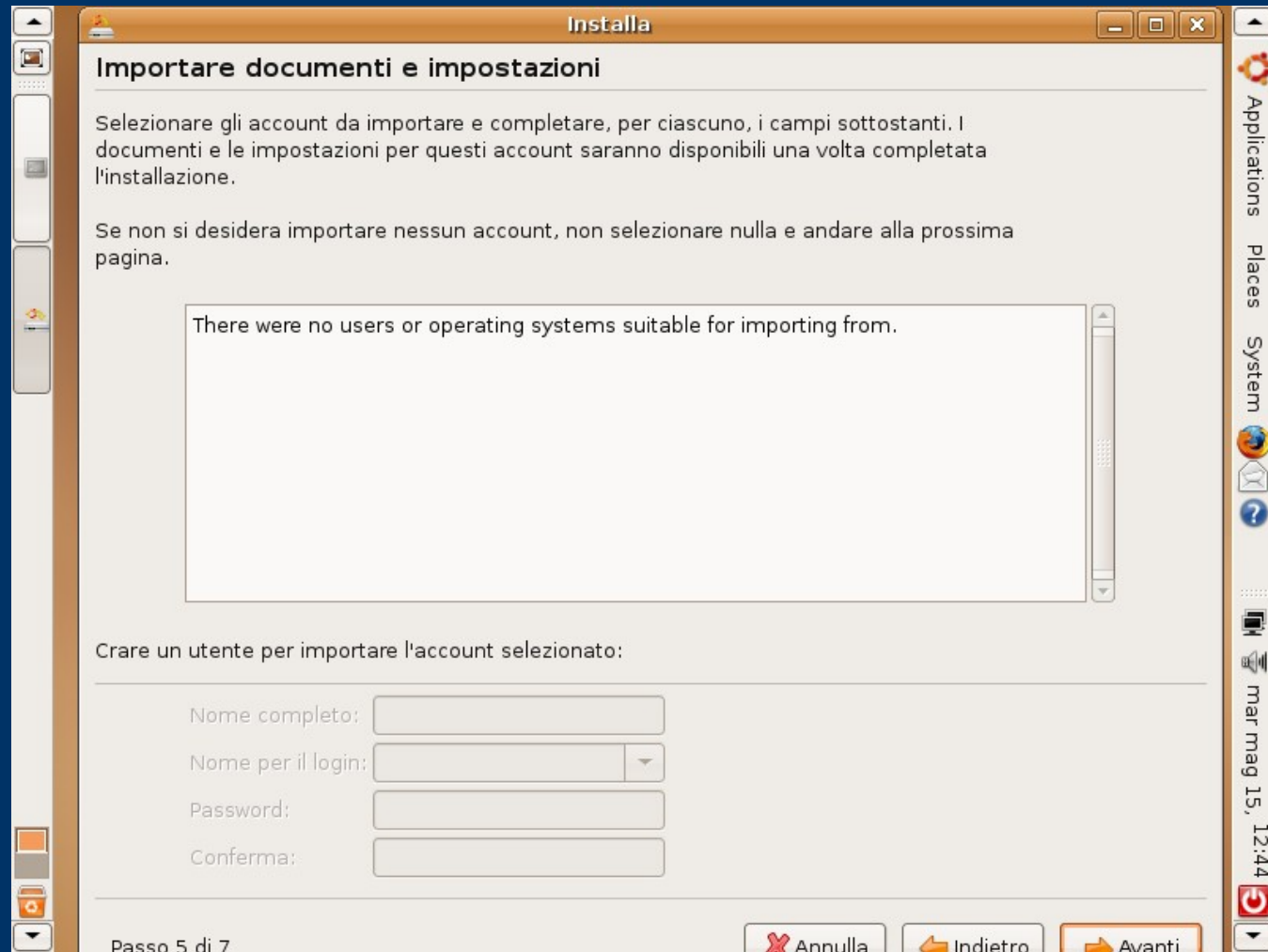
Passo 4 di 7

Applications Places System mar mag 15, 12:41

Questa è la mia tabella delle partizioni finali. È stata pensata per memorizzare su un'altra partizione i dati del server mysql e del server apache. Notate che nella colonna nominata format dovrete selezionare voi se formattare o no la partizione!



Questa schermata si occupa di cercare vecchi dati (come preferiti , account di posta , segnalibri , impostazioni varie) da altre partizioni windows , in modo da importarli in ubuntu !




Inserite le informazioni personali!

Informazioni personali

Indicare il proprio nome:

Indicare il nome da usare per il login:

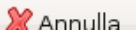


Se questo computer è usato da diverse persone, è possibile attivare altri account al termine dell'installazione.

Scegliere una password per mantenere il proprio account sicuro:
  Le due password inserite non sono uguali; si prega di riprovare.
Inserire la stessa password due volte, in modo da verificare eventuali errori di digitazione.

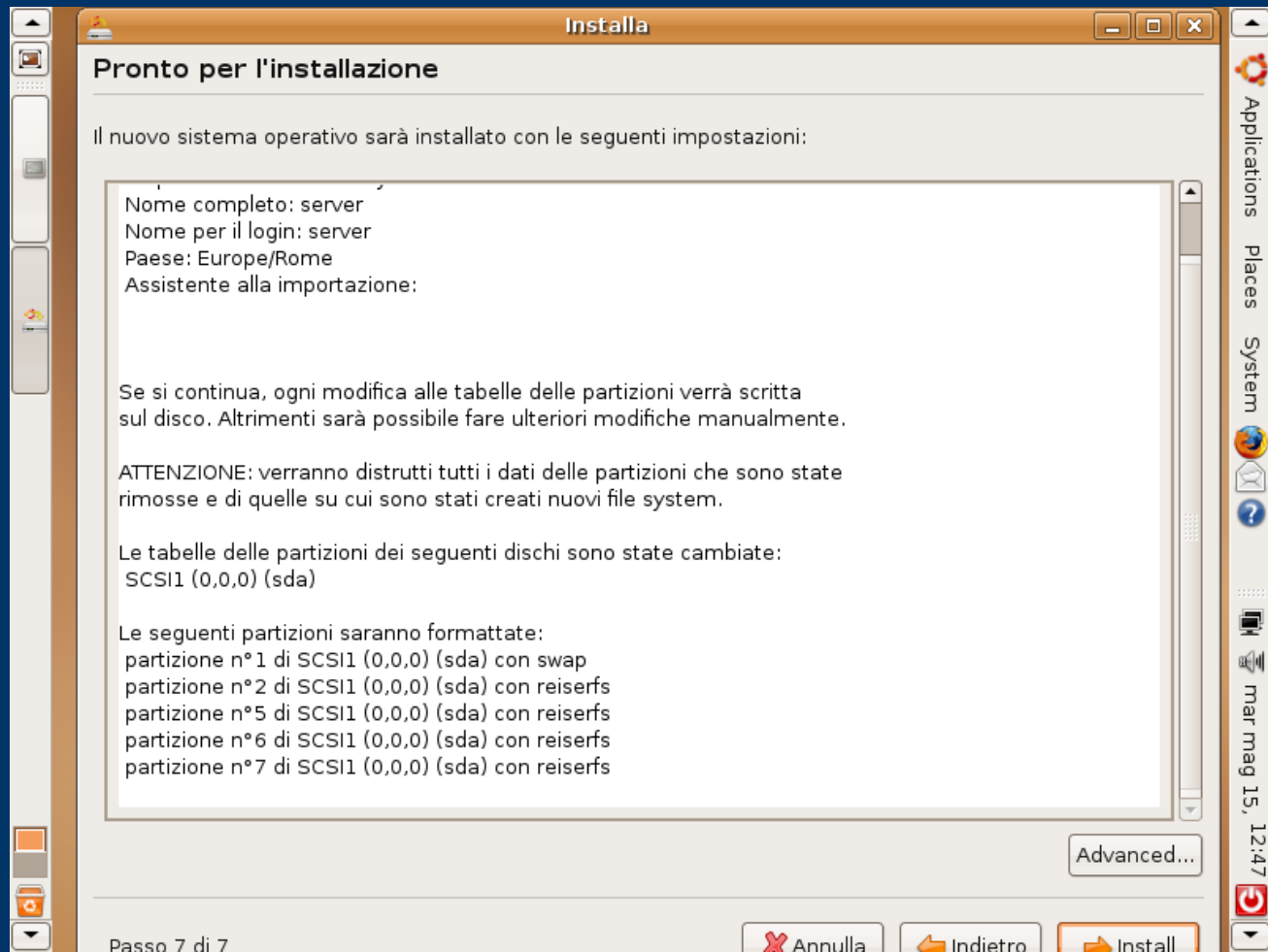
Indicare il nome del computer:

Questo nome verrà usato per rendere il computer visibile ad altri all'interno di una rete.

Passo 6 di 7

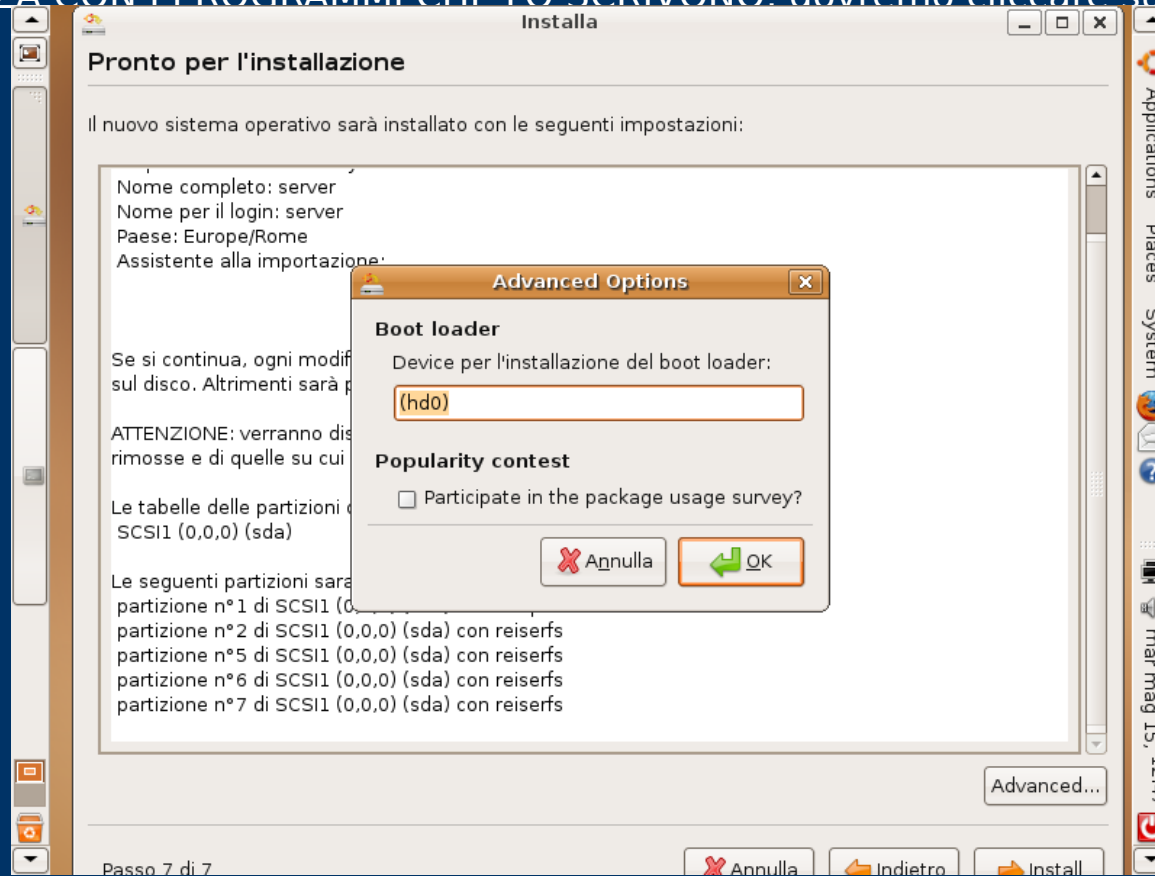
 Annulla  Indietro  Avanti

Ricontrolliamo se è tutto ok!

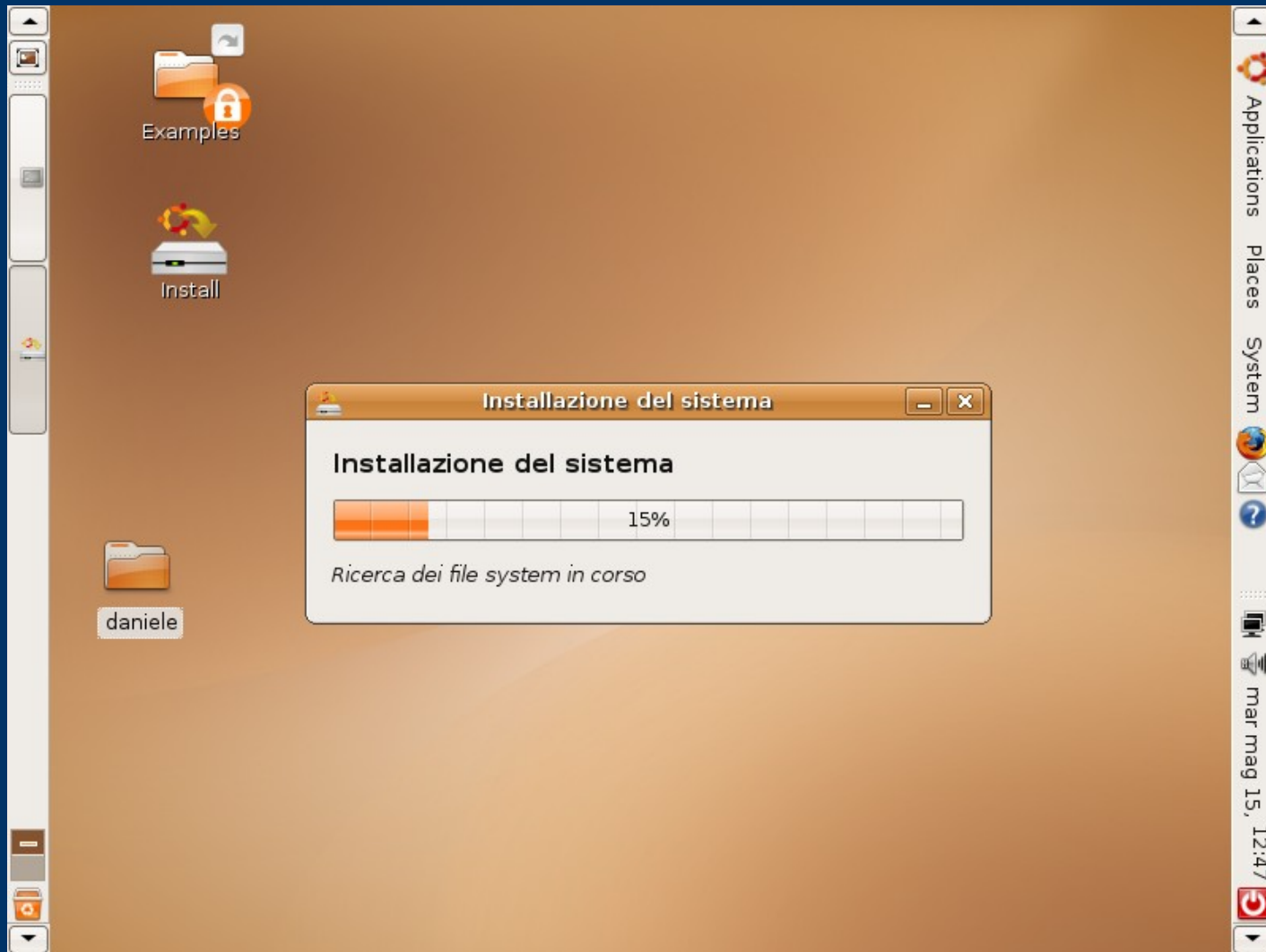


Non si può fare il boot da una partizione logica????

Il boot è una serie di istruzioni che dice al computer come e quale sistema operativo avviare. Quando accendiamo il computer, il bios si occupa di “cercare” da dove deve iniziare! Ovvero cerca (su hd, cdrom, supporti rimovibili, rete ecc.), dove è stato scritto il BOOT! Per comodità noi lo scriveremo sul nostro HD. Ricordandoci che non possiamo scriverlo su una partizione logica. Per cambiare il percorso del nostro boot loader, **COSA MOLTO SCONSIGLIATA SE NON AVETE UNA CERTA DIMESTICHEZZA CON I PROGRAMMI CHE LO SCRIVONO**, dovremo cliccare su “Advanced”.



Adesso il vostro sistema operativo si sta installando



Verrà chiesto il riavvio! Se dopo questo tutto sarà andato bene , vedrete il boot loader grub e potrete selezionare quale sistema operativo avviare (meglio se linux).

Se qualcuno ha problemi durante l'installazione può chiedere informazioni su <http://www.linuxtips.netsons.org/>